

スタイリッシュモダン×平屋

きれいな空気の中 全館空調

のついで、パナホーム山梨の平屋を見に行こう。

いえらく
家楽
体感
実例

お客様にとって、住まいづくりは生涯で一番の大事業。間取りや住宅設備は、もちろん住まいづくりにとって大切なものです。

でも本当に大切なことはなかなか目に見えにくいものです。

だから私たちは提案します。実例を見て体感してください。そしてお客様の生の声を聴いてください。

私たちは、実例体感が住まいづくりにとって欠かすことができない一番大切なことだと思います。

実寸大の実例を体感して、着飾った展示場ではわからない大切なものを一緒に見つけましょう。



※画像はイメージです

新築完成 実例公開

甲斐市西八幡

11/18±19日

10:00-17:00

予約優先制



分譲地内
体感展示場も
同時見学できます

見て！聞いて！納得

住まいの実例見学フェスタ

ご来場時のお願い

- 会場の出入口でアルコール消毒液・手袋を設置しています。ご活用ください。
- スタッフがマスク着用にて対応させていただきます。あらかじめご了承ください。
- ご自身の体調に不安のある方は、くれぐれもご無理をなさらない様お願い致します。

Panasonic Homes グループ

パナホーム山梨の全館空調の平屋を見に行こう。

予約優先制

新築完成 実例公開

@甲斐市西八幡
11/18±19日
10:00-17:00



完成イメージ

建物Profile

約33坪
4LDK

全館空調
エアロハス

洗濯
部屋干し
スペース

廊下の
少ない
効率的な
間取り

タイル
&石貼り
ブラックな
外観

凹型設計
による
プライベート
空間

商品:カサートX(制震鉄骨軸組工法)
外壁:光触媒タイル「キラテック」
屋根:釉Cフラット瓦
設備:オール電化

Planning Concept

スタイリッシュモダンな平屋住宅



※画像はイメージです

今回のお宅は、A様ご家族のスタイリッシュな平屋住宅。

当社分譲地の立地や、凹型のシルエットでプライベート空間を重視したご提案プランを気に入っていただき、念願の平屋を建築されました。A様はご家族の生活を一番に考え、新居に望む基本コンセプトを明確にお持ちでした。「家族を守る自然災害に強い家」「家族の趣味を大事にする家」「家族に

さい家」「家事楽な家」「家族が長く住めるメンテナンスフリーな家」

平屋ならではの動線と広々LDKが魅力的な平屋です。

適材適所の収納計画・無駄のない効率的な平屋プラン、ぜひご見学ください。

Access / 甲斐市西八幡

※当日は周辺交差点に案内看板を設置しイベント終了後にすみやかに撤去します。



59 483 604*84

QRコードで会場へ
Accessできます



家じゅうをめぐる きれいな空気

HEPAフィルター内蔵の換気システムに高性能エアコンをプラス
省エネ全館空調システム「エアロハス」

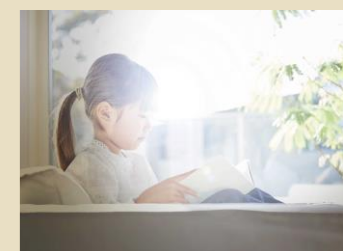


お住まいの方はもちろん、
体感した方もその快適性能に納得！
エアロハスファンが増えています。



暑い夏も、寒い冬も
家じゅう快適

各室に設けられた温度センサーの情報を元に空調をコントロール。24時間365日、住空間全体に快適な空気をいきわたらせます。さらに部屋ごとに温度調整できるので、それぞれの空間に合わせた温度環境をつくるのが出来ます。



家族の健康を守る
安心の空気環境

外気の取り入れを床下で行う自然のフィルター(沈降効果)や高性能HEPAフィルターなどを通して、空気を浄化。空気中を浮遊する花粉やホコリ、PM2.5といった物質の進入を抑えることで、安心の空気環境を保ちます。



高い省エネ性で
電気代も安心

天井や外壁はもちろん基礎の内側にまで断熱構造を取り入れた優れた断熱性と、年間を通じて温度変化の少ない地熱の活用により冷暖房負荷を軽減。快適性を保ちつつ、高い省エネ性も両立させ、地球にも家計にもやさしい空調を提供します。

-この街ですっと暮らしたい-

パークナードテラス

parknade terrace

ゆとりを持った分譲計画で、住む人の夢を叶える街づくり

| パナホーム山梨がお届けする優良分譲地 / 残りわずか |

パークナードテラス甲府東

甲府市和戸町 全14区画・残1区画

パークナードテラス西八幡

甲斐市西八幡 全19区画・残4区画

分譲用地
募集中

見学予約・お問い合わせは

0120-28-7221

https://panahome-yamanashi.com/

予約フォーム



株式会社パナホーム山梨

甲府本社 〒400-0041 甲府市上石田四丁目12-1 TEL (055)228-7221