

セレクション ホワイト&ブラック

Selection White
& Black

家族のコミュニケーションを大切にし、家事を楽に楽しく、そんな暮らしやすさを追求しました。
繰り返しの地震にも強く、お客様の多様なニーズに応える150mmスパンの自由性も備えたHS構法は、広く開放的な空間を実現します。
外観はパナソニック ホームズの「キラテックタイル」。長い年月を経ても汚れや色あせが気になることなく、本物の質感がいつまでも続きます。
内装設備にはモノトーンを基調とした、デザイン性の高いパナソニックの最新水廻り設備をそろえ、
強さと美しさを備えた限定特別仕様でお届けします。

PLAN1

29坪南入

延床面積 96.91㎡ (29.31坪)



PLAN2

31坪南入

延床面積 104.76㎡ (31.68坪)



PLAN3

31坪南入

延床面積 105.51㎡ (31.91坪)



PLAN4

34坪東西入

1F床面積 58.88㎡ (17.81坪)
2F床面積 55.47㎡ (16.77坪)
延床面積 114.35㎡ (34.59坪)



1F



2F



PLAN5

35坪南入

1F床面積 57.75㎡ (17.46坪)
2F床面積 58.59㎡ (17.72坪)
延床面積 116.34㎡ (35.19坪)



1F



2F



PLAN6

35坪南入

1F床面積 59.84㎡ (18.10坪)
2F床面積 57.90㎡ (17.51坪)
延床面積 117.74㎡ (35.61坪)



1F



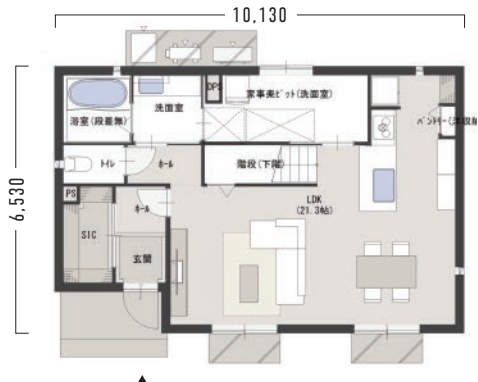
2F



PLAN7

37坪南入

1F床面積 63.31㎡ (19.15坪)
2F床面積 60.74㎡ (18.37坪)
延床面積 124.05㎡ (37.52坪)



1F



2F



PLAN8

38坪南入

1F床面積 65.46㎡ (19.80坪)
2F床面積 62.65㎡ (18.95坪)
延床面積 128.11㎡ (38.75坪)



1F



2F



PLAN9

39坪東西入

1F床面積 66.61㎡ (20.14坪)
2F床面積 63.33㎡ (19.15坪)
延床面積 129.94㎡ (39.30坪)



1F



2F



PLAN10

41坪南入

1F床面積 71.85㎡ (21.73坪)
2F床面積 66.79㎡ (20.20坪)
延床面積 138.64㎡ (41.93坪)



1F



2F



暮らしをもっと楽しく・・・家楽

Making life more enjoyable... "IERAKU"

家族がつながる
ふれ愛キッチン

部屋全体が見渡せて、家族がお手伝いや会話を
楽しんだり、小さな子どもも見守れるオーブ
ンタイプのキッチン。動線が重ならないレイアウ
トやお手伝いしやすいカウンターなどが、楽し
い暮らしにつながります。



ちょっと贅沢
明るく、楽しく

家族の身支度を助ける明るくて広い洗面と、洗
濯から室内干し、アイロンがけまで一気に効率
よく作業ができる洗濯コーナー。天候にも花粉
の季節にも安心な、ちょっと贅沢な暮らし方提
案の一つです。

※キッチン・耐力壁プラン (No.1-6-7) はブラックカウンターの設定がありません。